

Sharkoon

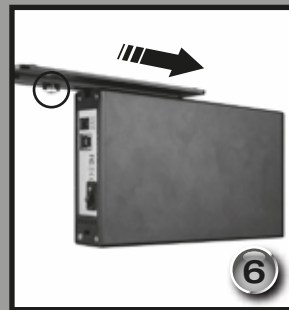
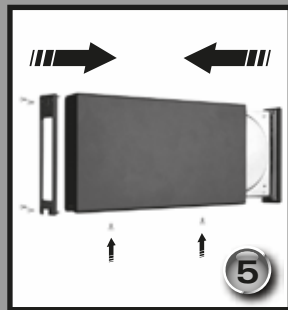
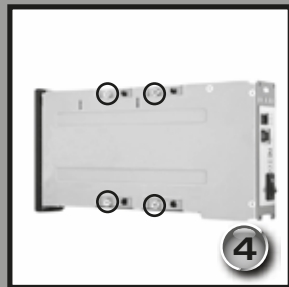
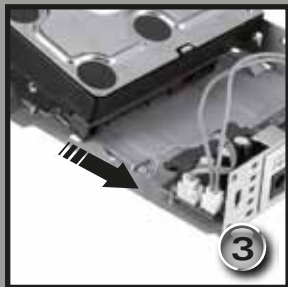
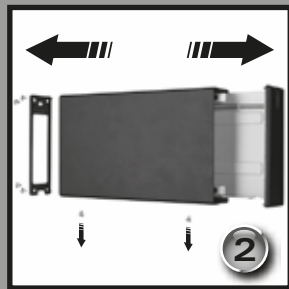
rapid CASE

Anleitung
Installation Guide

Manuel d'utilisation
Guia usuario

Manuale d'istruzioni
Gebruiksaanwijzing

Guia usuário
Instukcja obsługi



GER

1. Verbinden Sie das Netzteil mit dem Gehäuse und einer Steckdose.
2. Anschließend verbinden Sie das mitgelieferte USB3.0-Kabel mit dem Gehäuse und Ihrem PC.

ENG

1. Connect the power supply to the enclosure and a power outlet.
2. Now connect the included USB cable to the enclosure and your PC.

8

SPA
POR
ITA
FRE
NET
POL
ITA
FRE
NET

1. Sluit de voeding aan op de behuizing en een stopcontact.
2. Sluit vervolgens de USB3.0-kabel aan op de behuizing en uw pc.
3. Connectez l'alimentation électrique au boîtier et à une prise secteur.
4. Branchez à présent le câble USB3.0 inclus sur le boîtier et sur votre PC.

1. Collegare l'alimentatore all'unità ed alla presa di corrente.
2. Collegare il cavo USB3.0 fornito in dotazione all'unità ed al PC.

1. Podłącz zasilacz do obudowy i do źródła zasilania.
2. Następnie podłącz do obudowy i do komputera dołączony kabel USB3.0.

1. Ligue a fonte de alimentação à caixa e a uma tomada eléctrica.
2. Depois, ligue o cabo USB3.0 incluído à caixa e ao PC.

1. Conecte la fuente de alimentación a la carcasa y a una toma de corriente eléctrica.
2. Ahora conecte el cable USB3.0 incluido a la carcasa y a su PC.