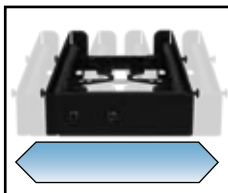
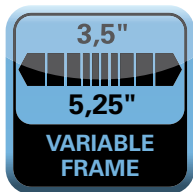


# VIBE FIXER PRO

Multifunktionaler, einstellbarer Einbaurahmen



## Eigenschaften:

- Geeignet für 2,5"- und 3,5"-Geräte wie z.B. Festplatten und SSDs
- Passt in Standard-3,5"- und Standard-5,25"-Einbauschächte
- Entkoppelte Festplatten-Montage
- Montagemöglichkeit für zusätzlichen Lüfter (80 mm oder 120 mm)
- Abmessungen max.: 156 x 98/144 x 32 mm (L x B x H)
- Gewicht: 154 g

## Verpackung:



Abmessungen: 180x125x50 mm  
Gewicht: 301 g



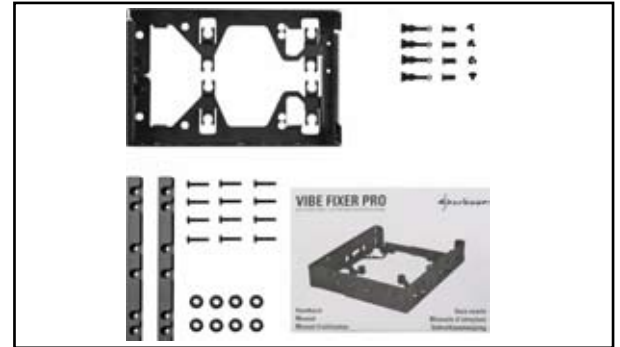
4 044951 010769

VE: 40  
Abmessungen: 520x362x262 mm  
Gewicht: 13 kg  
Zolltarif-Nr.: 40169991  
Ursprungsland: China

# VIBE FIXER PRO

## Verpackungsinhalt:

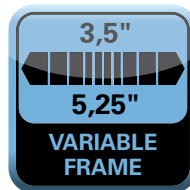
- Einbaurahmen „Vibe Fixer Pro“
- 8x Entkoppler
- 2x Befestigungsschienen
- 4x Lüfterschrauben
- 4x Metall-Unterlegscheiben
- 4x Rubber Bolts zur Lüftermontage
- 4x Fixierungsschrauben für Einbaurahmen (3 mm, Feingewinde)
- 4x Montageschrauben für Einbaurahmen (15 mm, Feingewinde)
- 4x Montageschrauben für 2,5"-Festplatten (12,5 mm, Feingewinde)
- 4x Montageschrauben für 3,5"-Festplatten (13 mm, Grobgewinde)
- Anleitung



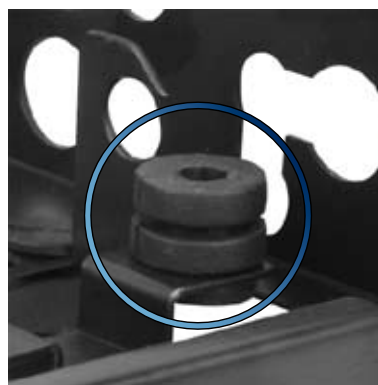
## Anwendungsbeispiele:

### 3,5"-Modus:

### 5,25"-Modus:



2,5"-Festplatte ODER SSD



Entkoppelte Festplatten-Montage



2,5"-Festplatte ODER SSD



3,5"-Festplatte

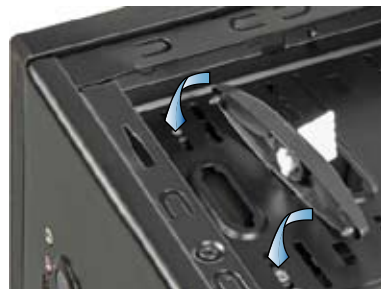
# VIBE FIXER PRO

## Installation:

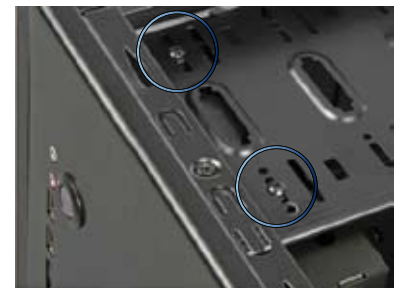
### 3,5"-Einbauschacht:



Verwendbar mit Einbauschienen-Systemen



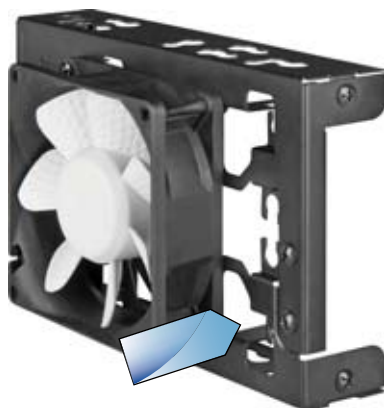
Verwendbar mit Schnell-Montagesystemen



Verwendbar mit Montageschrauben

## Optionale Lüfter:

### 3,5"-Modus:



80-mm-Lüfter



Wahlweise Lüfter-Montage mit Rubber Bolts ODER Lüfterschrauben

### 5,25"-Modus:



120-mm-Lüfter