

Sharkoon

RGB
SHARK
LIGHTS

ADDRESSABLE
RGB

1680
萬色



三層式 LED



為了獨特且精緻的色彩效果，RGB SHARK Lights 細列風扇採用三層式 LED 環繞，而這些數位幻彩 LED 可以在 RGB 光譜中提供流暢的顏色變幻。

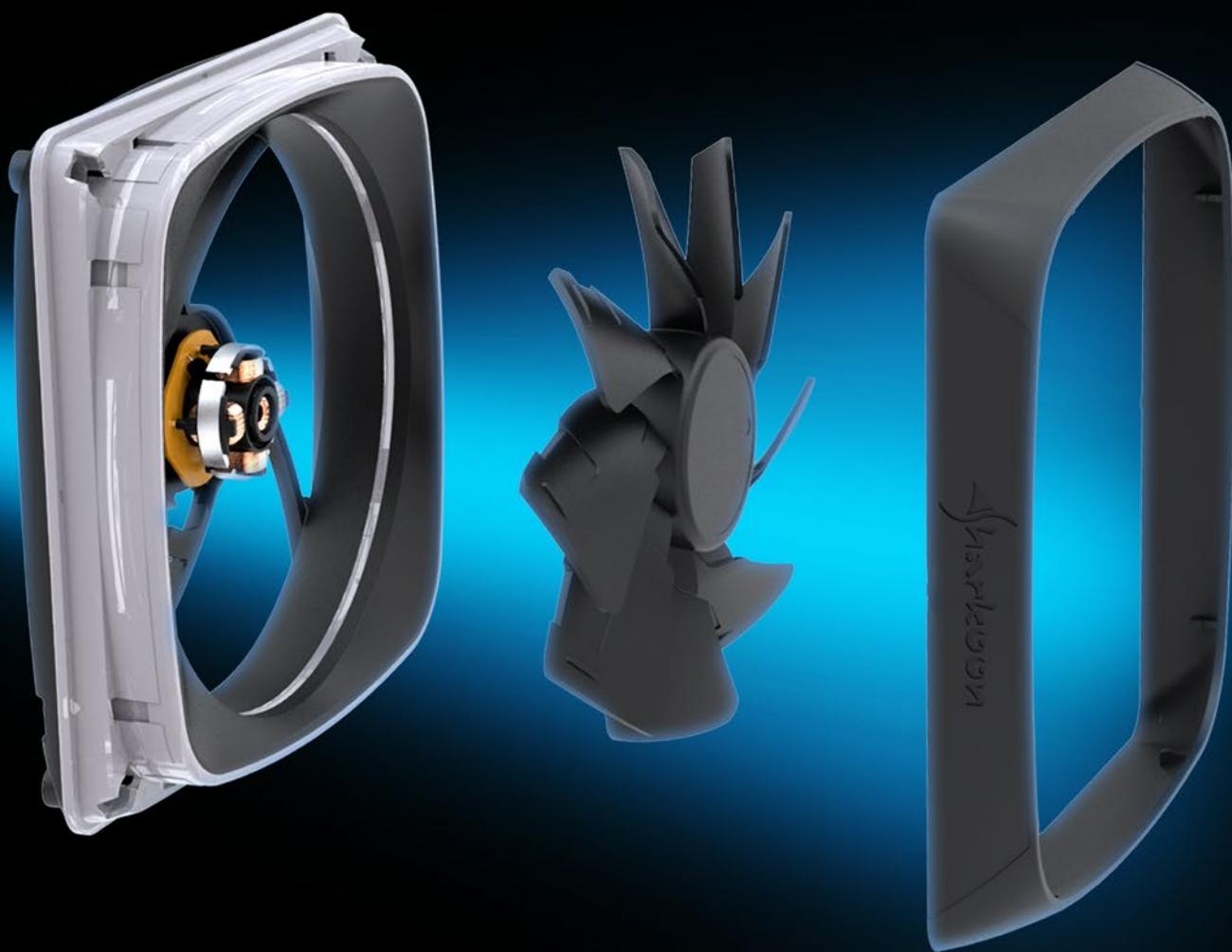


背面的橡膠接點可以減少風扇接觸機殼的振動，運作更安靜。



RGB SHARK Lights 配備了最新針對空氣動力學開發的扇葉，以及液態軸承，在 1,000 rpm 和 15.2 dB(A) 的靜音運作下，每小時可以產出 56 立方公尺的風量。

模組化風扇設計

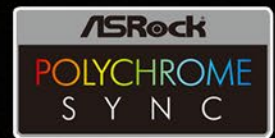


藉由全新的模組化設計(隱藏式螺絲), RGB SHARK Lights 更顯與眾不同。橡膠接點和符合空氣動力學的扇葉可在保持安靜的同時, 持續輸出強勁的氣流。



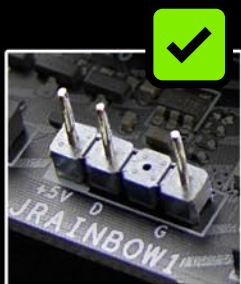
輕鬆整合

RGB SHARK Lights 與 ASUS Aura Sync, MSI Mystic Light Sync, Gigabyte Fusion 和 Asrock Polychrome Sync 相容，因此可以輕鬆的整合到現有的系統中。

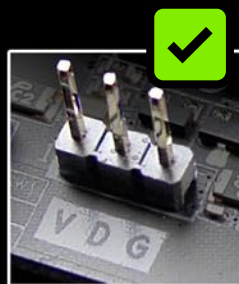


ADDRESSABLE RGB

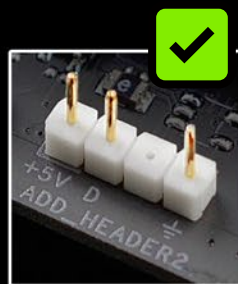
標有 "ADDRESSABLE RGB" 標誌的 Sharkoon 產品皆相容於主機板有幻彩 RGB LED 風扇和燈條的接頭。接頭針腳配置應為 5V-D-coded-G 或 5V-D-G。這些主要的主機板製造商的 RGB 連接圖示如下所示。RGB 針腳配置配置是獨立的，但命名和標示則可能因製造商而異，有關更多相容性的訊息，請參閱主機版使用說明或參考主機板製造商官方網站。



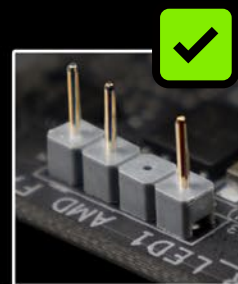
MSI



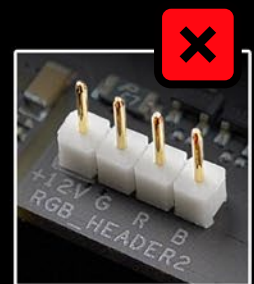
GIGABYTE



ASUS



ASROCK



ASUS

RGB SHARK LIGHTS



基本資訊

- 風扇轉速 1,000 RPM \pm 10%
- 軸承型式 液態軸承
- 最大風量 56 m³/h
- 最大風壓 0.46 mm-H₂O
- 最大噪音值 15.2 dB(A)
- 工作時數 50,000 小時以上
- 發光功能 20 個幻彩 RGB LED
- 風扇接頭 3-Pin
- LED 接頭 3-Pin (5V-D-G) & 4-Pin (5V-D-coded-G)
- LED 線材長度 50 cm + 5 cm
- 風扇線材長度 45 cm
- 重量不含線材 135 g
- 尺寸 (長 x 寬 x 高) 120 x 120 x 25 mm

電氣規格

- 額定電壓 12 V
- 風扇額定電流 0.15 A
- LED 額定電流 0.13 A
- 風扇額定功率 1.8 W
- LED 額定功率 1.56 W
- 啟動電壓 7 V

零售包裝

- 尺寸 (長 x 寬 x 高): 175 x 125 x 28 mm
- 重量: 170 g

包裝內含物件

- RGB SHARK Lights
- 風扇螺絲組
- 使用說明